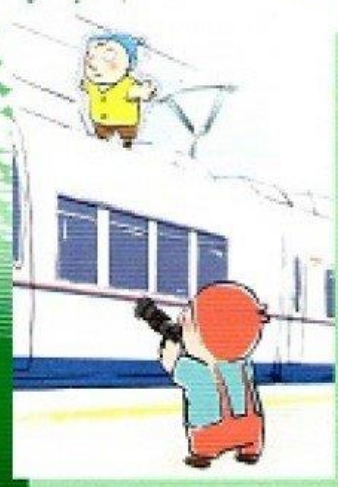


**ОСТЕРЕГАЙСЯ  
КОНТАКТНОГО  
ПРОВОДА!**

**ПРАВИЛА БЕЗОПАСНОГО ПОВЕДЕНИЯ  
ДЕТЕЙ НА ЖЕЛЕЗНОДОРОЖНОМ  
ТРАНСПОРТЕ**



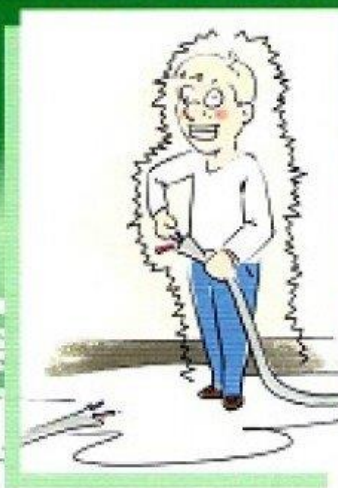
**НЕ ПОДНИМАЙСЯ НА  
КРЫШИ ВАГОНОВ ПОЕЗДОВ!**



**НЕ СТОЙ НА ПОДНОЖКАХ И  
ПЕРЕХОДНЫХ ПЛОЩАДКАХ!**



**НЕ ВЫСОВЫВАЙСЯ ИЗ  
ОКОН ВАГОНОВ И ДВЕРЕЙ  
ТАМБУРОВ!**

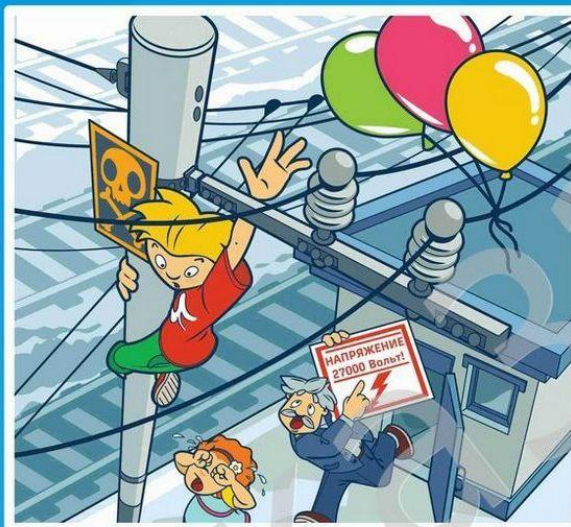


**НЕ ПРИБЛИЖАЙСЯ  
К ОБОРВАННЫМ ПРОВОДАМ!**

# Правила поведения на железной дороге



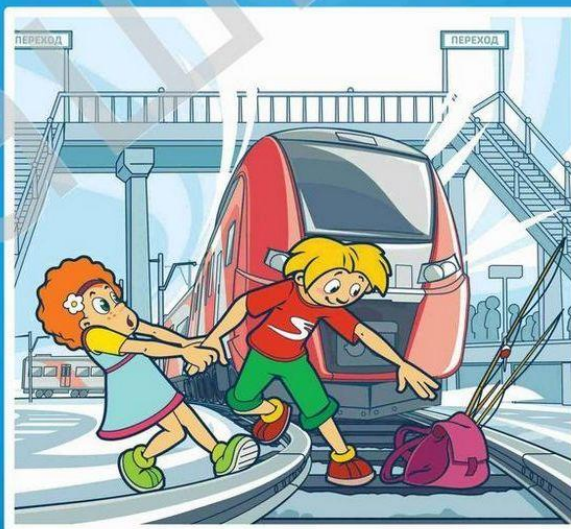
**Проезд на крышах и подножках поездов - может стоить жизни!**



**Приближаться к проводам меньше чем за 2 метра - смертельно опасно!**



**Наушники и железная дорога - не совместимы!**



**Нельзя переходить пути в непопозном месте**



**Платформа - не место для игр!**

# Ребята, помните!

Переходи железнодорожные пути только по пешеходным переходам, мостам и тоннелям!



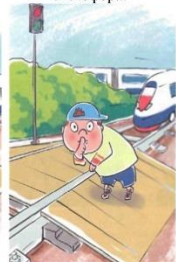
Не высовывайся из окон вагонов и дверей тамбуров!



Не используй наушники и мобильные телефоны при переходе через железнодорожные пути!



Не переходи железнодорожные пути на красный свет светофора!



Не пытайся проникнуть на пассажирскую платформу и железнодорожные пути в неустановленном месте!



Не ходи по железнодорожным путям!

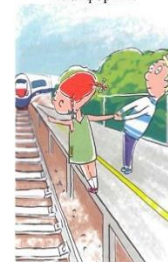


Не подлезай под пассажирскими платформами и железнодорожным подвижным составом!

Не перелезай через автосцепные устройства между вагонами!



Не заходи за линию безопасности у края пассажирской платформы!



Не прыгай с пассажирской платформы на железнодорожные пути!



Не прыгай с пассажирской платформы на железнодорожные пути!



Не поднимайся на опоры и специальные конструкции контактной сети и воздушных линий и искусственных сооружений!



Не поднимайся на крыши вагонов поездов!



Не приближайся к оборванным проводам!



Не оставляй на железнодорожных путях посторонние предметы!



Не прислоняйся к стоящим вагонам!



Не препятствуй автоматическому открытию/закрытию дверей вагонов!



Железная дорога является зоной повышенной опасности! Хождение по путям строго запрещено!

**Ребята! Будьте осторожны и строго соблюдайте правила безопасности, находясь на объектах железнодорожного транспорта.**